

LICHTPLANUNG



UNSER ANGEBOT

- > Analyse / Aufnahme
- > Konzept – Skizzen / Visualisierungen, Graupläne
- > Beleuchtungspläne
- > Detailpläne
- > Beleuchtungsberechnungen
- > Wirtschaftlichkeitsberechnungen
- > Energienachweis nach SIA und Minergie
- > Bemusterungen
- > Sonderleuchten
- > Kostenübersicht in allen Phasen
- > Bauleitung in allen Phasen
- > Abnahmen

LICHT IST MEHR ALS BELEUCHTUNG



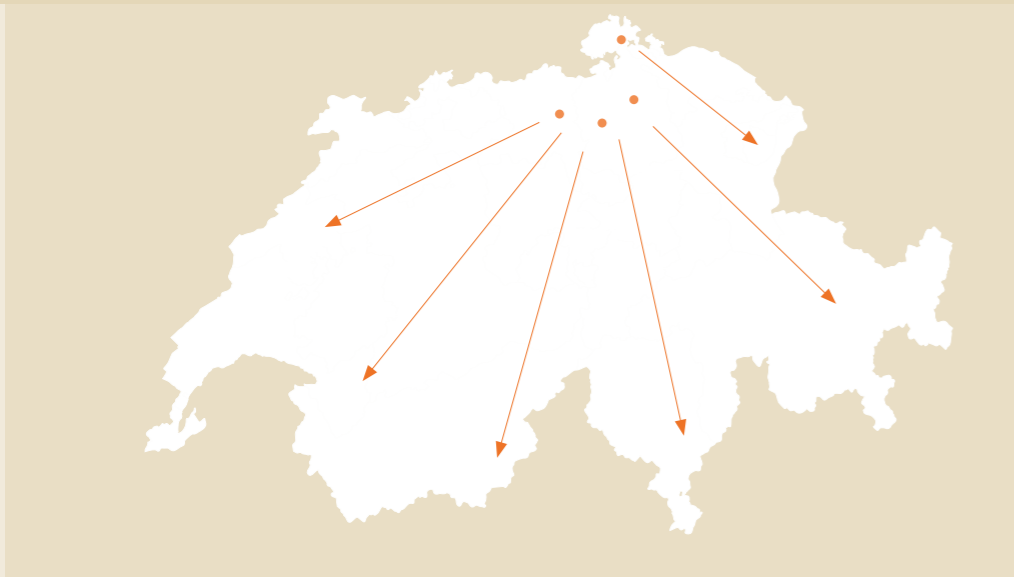
Licht kann im Raum wirken, orientieren, Objekte inszenieren und die Aufmerksamkeit priorisieren. Mit Licht werden Emotionen geweckt, welche auf den Menschen wirken. In jedem Projekt wird daher ein individuelles Lichtkonzept benötigt.

Durch die Reflexion des Lichtes werden Material und Formen sichtbar. So früh wie möglich können diese kommuniziert werden, um zusammen mit dem Licht einen ersten Raumeindruck zu generieren. Licht soll unterstützen, sichtbar machen, führen und die Menschen sich wohlfühlen lassen.

BERATEND AN IHRER SEITE

Wir sind ein Elektroingenieur-Unternehmen mit Standorten in Zürich, Baden, Winterthur und Schaffhausen.

Als Teil der Polyplan Holding AG sind wir schweizweit vernetzt mit 20 anderen Elektroingenieur-Unternehmen. Für jedes Problem gibt es einen Spezialisten.



Bei Scherler AG haben Sie immer denselben Ansprechpartner. Er nimmt Sie ernst und geht neutral und professionell auf Ihre Fragen und Anliegen ein.

Bei uns dürfen Sie mit Termintreue, Effizienz und Kostenbewusstsein rechnen. Was wir versprechen, halten wir ein und stehen dafür gerade.

Dank systematischer interner und externer Weiterbildung aller Mitarbeitenden profitieren Sie stets von den neusten Entwicklungen.

DIE EINSATZGEBIETE

- > Büro/Verwaltung
- > Banken
- > Datencenter
- > Schulen und Universitäten
- > Gesundheits- und Pflegebauten
- > Freizeit- und Einkaufszentren
- > Gastronomie
- > Industriebauten
- > öffentliche Bauten
- > Wohnbauten



Südpoint Brugg, Bereich Wohnbauten >

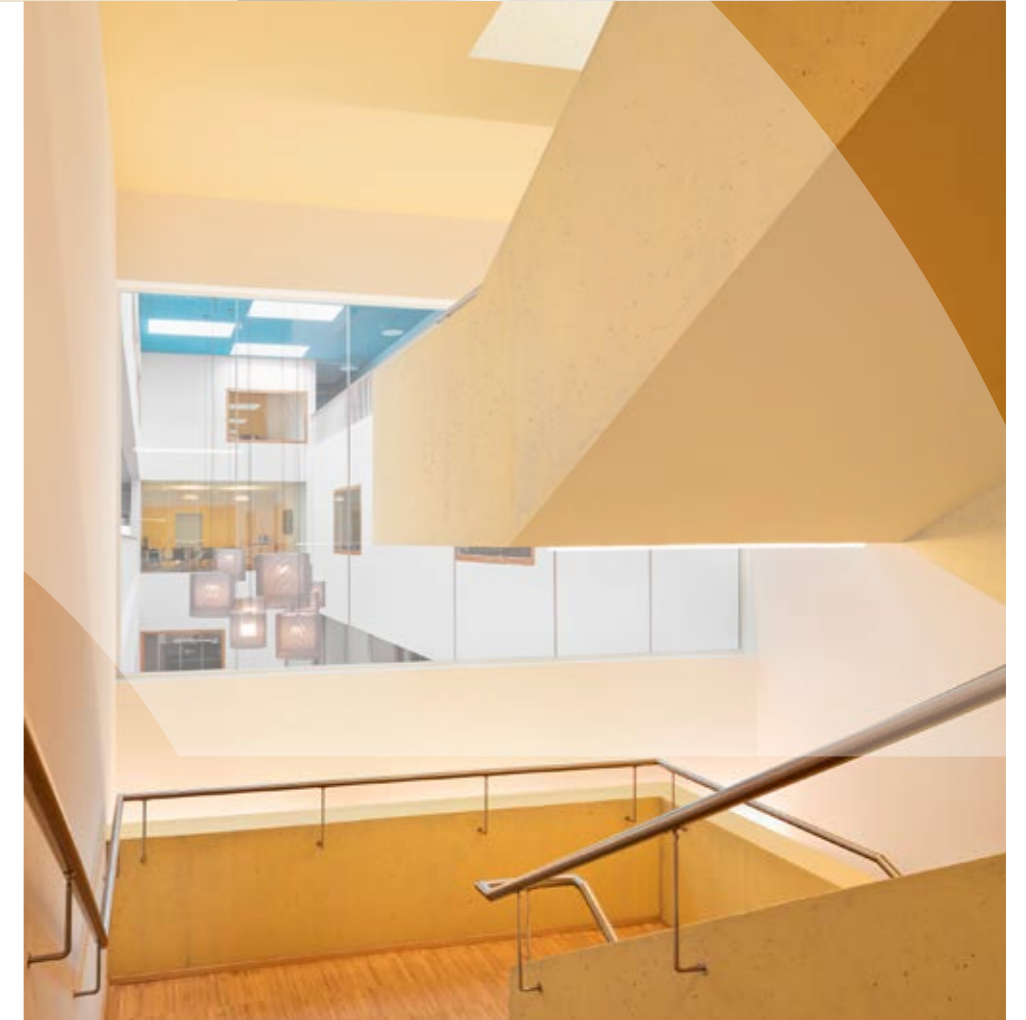




KMP Büroebau,
Bereich Büro Verwaltung >



Integra Wohlen,
Bereich Gesundheit >



< Gesundheitszentrum Dielsdorf,
Bereich Gesundheit



KMP Büroebau,
Bereich Büro Verwaltung >





< KSB Partnerhaus Cafeteria,
Bereich Gesundheit



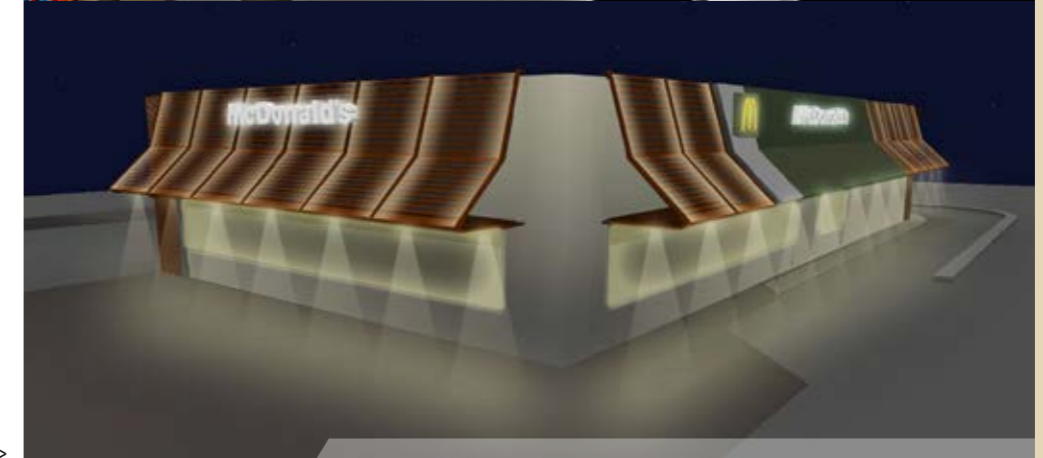
AAR Bahnhof Zetzwil,
Bereich öffentliche Bauten >



Beleuchtungskonzept
McDonald's Löwenstrasse
Bereich Gastronomie >



< Oberstufenzentrum
Fischingertal Mumpf,
Bereich Schulen



Beleuchtungskonzept
McDonald's Filiale,
Bereich Gastronomie >

UNSERE GESCHÄFTSLEITUNG



GUIDO LUDE

Geschäftsleiter der Region Aargau,
Schaffhausen und Zürich

«Mit unserer langjährigen Erfahrung können wir eine top Qualität in der Planung liefern. Die Kunst dabei besteht bei jedem Projekt, die gesamte Gebäudetechnik, Sicherheitstechnik, den Brandschutz etc. aus dem Blickwinkel der hohen Verfügbarkeit und Sicherheit zu planen und zu einem Gewerk zusammenfügen.

Wir sind stets bestrebt, unser Wissen zu erweitern, um den hohen Ansprüchen gerecht zu werden. Neuste Techniken und Innovationen sollten dabei nicht ausser Acht gelassen werden.»



MARKUS BÜTIKOFER

Geschäftsführer Zürich

«Wer immer tut, was er schon kann, bleibt immer das, was er schon ist.»

Zitat: Henry Ford

«Dieses Zitat soll unserer Firma als Fundament dienen, wie wir mit den stetig laufenden Change-Prozessen in der angewandten Technik umgehen. Wir nehmen die Erfahrung aus der Vergangenheit, die Neuerungen und das Knowhow, welches uns die aktuelle Forschung resp. Entwicklung zur Verfügung stellt und pflegen dies in die Planung der neuen Projekte ein.»



MARINO IOANNONE

Geschäftsführer Baden

«Im Laufe der letzten Jahre hat sich die Komplexität in den Planungsprozessen stetig gesteigert. Die Bedürfnisse der Bauherren und Architekten haben dementsprechend zugenommen. Alles unter ein Dach zu bringen erfordert ein breites Wissen und eine gute Organisation in der Projektabwicklung.

Eine gute Kommunikation schafft Vertrauen, was schlussendlich eine optimale Basis für eine nachhaltige Planung bildet.»

ARBEITSSTIL

Wir beraten Sie produktneutral in allen Belangen rund um das Thema Licht. Auf Ihre Kontaktaufnahme freuen wir uns.

Ihr SCHERLER-Team für die Lichtplanung

Kontakt

Scherler AG Zürich

Herr Markus Bütikofer
Landhusweg 6
8052 Zürich
Tel. +41 44 308 53 53
zuerich@scherlerag.ch

Scherler AG Winterthur

Herr Guido Lude
Rosenstrasse 12
8400 Winterthur
Tel. +41 52 245 07 70
winterthur@scherlerag.ch

Scherler AG Baden

Herr Marino Ioannone
Dynamostrasse 2
5401 Baden
Tel. +41 56 200 50 10
baden@scherlerag.ch

Scherler AG Schaffhausen

Herr Guido Lude
Unterstadt 29
8200 Schaffhausen
Tel. +41 52 622 22 30
schaffhausen@scherlerag.ch